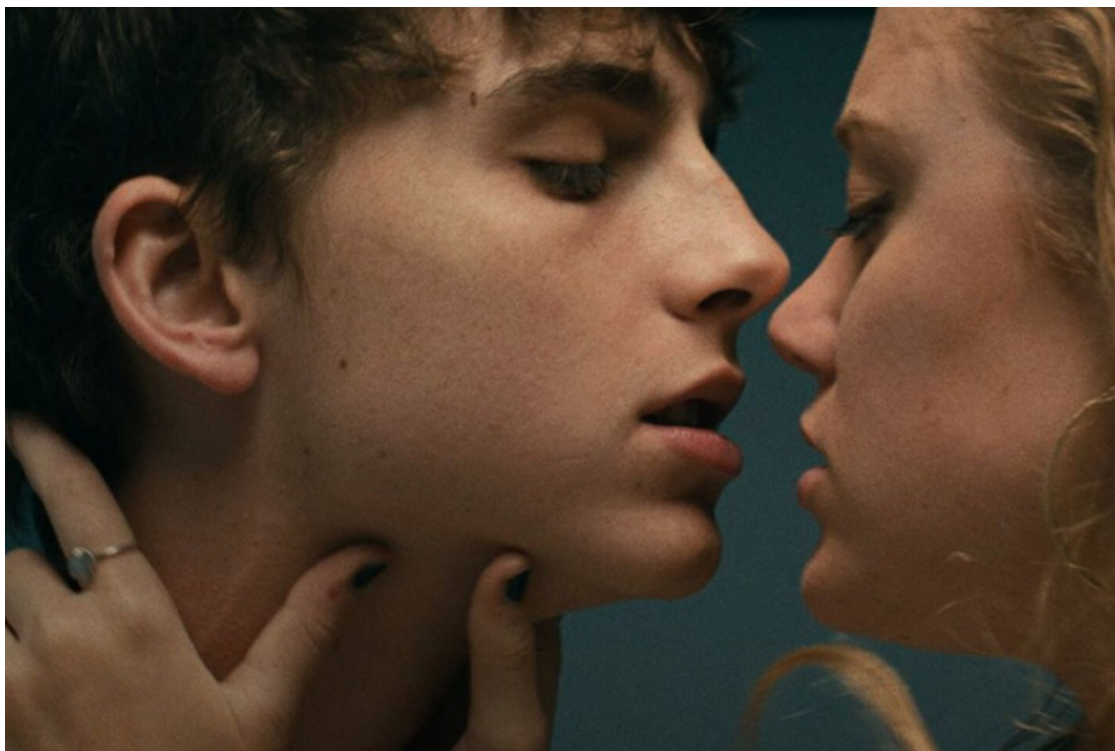




# La influència de la pornografia en la sexualitat: realitat o ficció?



La pornografia és un tema que sovint genera debat, especialment quan es tracta de la seva influència en la manera en què els joves veuen la sexualitat. En un món on l'accés a internet és ràpid i fàcil, la pornografia s'ha convertit en una de les primeres fonts d'informació sexual per a molts adolescents. Però, quina part del que mostra la pornografia és real, i quina és ficció?

## Expectatives irrealistes i pressió social

Un dels efectes més coneguts de la pornografia és que pot crear **expectatives irrealistes sobre el cos**, les relacions i el sexe en general. Els actors i actrius porno sovint tenen cossos que s'ajusten als estàndards de bellesa populars i escenaris que exageren els rols i les relacions sexuals. Això pot fer que molts joves es preguntin si ells mateixos o les seves relacions haurien de ser com les que veuen en pantalla, creant inseguretats o pressions innecessàries.

## El mite del "sexe perfecte"

La pornografia sovint representa el sexe com un acte immediat i sense cap dificultat, on tothom gaudeix i sap exactament què fer. En la realitat, però, les relacions sexuals **són una experiència diferent per a cada persona** i poden requerir confiança, comunicació i temps per entendre les necessitats mútues. Creure que el sexe ha de ser sempre "perfecte" pot generar frustració i decepció, especialment en les primeres experiències.



---

### El risc de normalitzar comportaments poc realistes

Alguns tipus de pornografia poden representar comportaments extrems o poc comuns que no són part de la realitat de la majoria de relacions sexuals. Quan aquestes representacions es consumeixen com si fossin normals, poden portar a creure que **certes pràctiques o dinàmiques de poder són comunes** o fins i tot esperades. Això pot afectar com els joves s'apropen a les relacions, ja que poden tenir idees errònies sobre què és una experiència sexual sana i respectuosa.

### Diferència entre ficció i realitat

La pornografia està pensada per entretenir, no per educar, i sovint passa per alt aspectes importants com el consentiment clar, la comunicació entre les parelles i la seguretat sexual. No totes les representacions són dolentes, però és essencial recordar que la pornografia **no sol mostrar la complexitat emocional** que realment implica una relació sana.

### Conèixer els límits

Si bé veure pornografia és una elecció personal, és important tenir en compte com pot influir en la percepció del sexe i de les relacions. Aprendre a veure la pornografia amb una mentalitat crítica ajuda a separar què és ficció i què és realitat. Estar ben informat permet als joves **prendre decisions responsables** i evitar que les representacions irrealistes de la pornografia esdevinguin un model per a les seves pròpies relacions.